

Zadania zamknięte

Zadanie 1. /1pkt/

Germanek magnezu to nieorganiczny związek chemiczny, połączenie magnezu i germanu, w którym wartościowość germanu równa jest IV. Zaznacz wzór sumaryczny tego związku

- A. Ge_2Mg_2
- B. Ge_2Mg
- C. MgGe_2
- D. Mg_2Ge

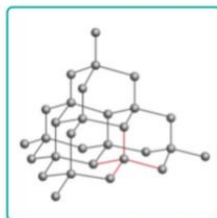
Zadanie 2. /1 pkt/

Zaznacz, w jakim stosunku masowym połączone są ze sobą pierwiastki w siarczanie(VI) magnezu (magnez – siarka – tlen)

- A. 3 – 4 – 2
- B. 3 – 4 – 8
- C. 2 – 3 – 2
- D. 2 – 4 – 2

Zadanie 3. /1 pkt/

Która z odmian alotropowych węgla przedstawiona jest na poniższym rysunku?



- A. diament
- B. fuleren
- C. grafen
- D. grafit

Źródło: <https://zpe.gov.pl/a/odmiany-węgla-pierwiastkowego/D8mRW9Ag8>

Zadanie 4. /1 pkt/

Na lekcji chemii uczniowie utrwalali pisanie równań reakcji otrzymywania wodorotlenków rozpuszczalnych w wodzie. Zaznacz, w których reakcjach podanych poniżej można otrzymać wodorotlenki rozpuszczalne w wodzie.

- I. $\text{Na} + \text{H}_2\text{O} \rightarrow$
- II. $\text{Fe} + \text{H}_2\text{O} \rightarrow$
- III. $\text{K}_2\text{O} + \text{H}_2\text{O} \rightarrow$
- IV. $\text{CuSO}_4 + \text{NaOH} \rightarrow$

- A. I i II
- B. I i III
- C. II i III
- D. we wszystkich

Zadanie 5. /1 pkt/

Zaznacz nazwę węglowodoru, który poprzedza w szeregu homologicznym buten

- A. propen
- B. butan
- C. penten
- D. eten

Zadanie 6. /1 pkt/

Lp.	Alkan	Temperatura wrzenia [°C]	Temperatura topnienia [°C]
1	Propan	-42	-188
2	Butan	0	-138
3	Pentan	36	-130
4	Heptan	98	-91

Dokończ zdanie, tak aby było poprawne.

W temperaturze 0 °C w stałym stanie skupienia

- A. będzie występował tylko propan.
- B. będzie występował propan i butan.
- C. będzie występował tylko heptan.
- D. nie będzie występował żaden z wymienionych węglowodorów.

Zadanie 7. /1 pkt/

Która cząsteczka w swojej budowie zawiera atom magnezu.

- A. Chlorofil
- B. Chloroform
- C. Hemoglobina
- D. Fenoloftaleina

